



KONICA MINOLTA

The essentials of imaging



EXPECT
IMPACT

bizhub PRESS C8000

Nowa epoka grafiki już się
rozpoczęła

System Produkcyjny bizhub PRESS C8000



Innowacja, która zmienia zasady gry

Profesjonalne drukarnie, które chcą zwiększać skalę działalności i odróżnić się od konkurencji, muszą stale wprowadzać innowacje. Dlatego wiele wymagają (i słusznie) od uniwersalnych urządzeń drukujących, które zapewniają offsetową jakość druku i rozbudowaną, elastyczną obsługę druku zmiennych danych VDP. Urządzenie bizhub PRESS C8000 firmy Konica Minolta spełnia te wymagania.

- Ten sztanarowy przedstawiciel cyfrowych urządzeń drukujących firmy Konica Minolta perfekcyjnie zaspokaja potrzeby środowiska produkcyjnego, zdumiewając połączeniem niespotykanej dotąd szybkości drukowania z niezrównaną jakością. Bizhub PRESS C8000 jest profesjonalną, ale jednocześnie bardzo ekonomicznym urządzeniem drukującym, o atrakcyjnej, kompaktowej konstrukcji. Zmniejszając koszty pracy i inne ukryte koszty, gwarantuje szybszą realizację zadań i wyższy zysk dzięki większej marży.
- Urządzenie bizhub PRESS C8000 ułatwia zarządzanie krótkimi, personalizowanymi lub niestandardowymi zadaniami drukowania oraz zadaniami drukowania na żądanie. Umożliwia spełnienie najbardziej zróżnicowanych wymagań klientów i tym samym stanowi prawdziwy wyróżniający firmę nośnik wartości dodanej. Jego rozbudowane funkcje ułatwiają drukarniom wejście na rynek druku przemysłowego, a przedsiębiorstwom – rozwinięcie wewnątrzfirmowych możliwości druku kolorowego. To pomaga firmom zwiększyć efektywność sprzedaży i szybciej przekazywać swoje komunikaty na rynek.
- Cyfrowe urządzenie drukujące firmy Konica Minolta do druku na żądanie oferuje, krótko mówiąc, najlepszą jakość na rynku oraz spełnia zaawansowane wymagania średniej wielkości drukarni na najwyższym poziomie



Po prostu najlepsze!

→ Bezkonkurencyjna jakość

- Technologia obrazowania zastosowana w urządzeniu bizhub PRESS C8000 obejmuje obsługę trybu pełnokolorowego w rozdzielczości 1200 × 1200 dpi × 8 bitów. W efekcie uzyskuje się niezrównaną precyzję i wyrazistość obrazu. Technologia SEAD II firmy Konica Minolta i bardzo dokładne pozycjonowanie promienia lasera zwiększają niezawodność i trwałość.
- Nowy polimeryzowany toner trzeciej generacji Simitri® HD+ nie tylko jest utrwalany w niskiej temperaturze, ale także zwiększa efektywność wykorzystania papieru o dużej gramaturze i przyczynia się do znacznej poprawy jakości obrazu.

→ Wyjątkowa wydajność

- Duża szybkość drukowania (do 80 stron A4 na minutę) umożliwia ukończenie na czas każdej serii wydruków. Krótkie i bardziej obszernie zadania drukowania można wykonać na czas, dotrzymując nawet najbardziej restrykcyjnych terminów.
- Szybka realizacja zadań za pomocą urządzenia bizhub PRESS C8000 tworzy nowe możliwości biznesowe i przynosi dochody z produkcji dostosowanych do potrzeb dokumentów oraz innych cyfrowych zadań drukowania wykonywanych w niewielkich seriach i w krótkim terminie.
- Drukarnie uzyskują ważną w ich działalności elastyczność dzięki rozwiązaniu ORUM (Operator Replaceable Unit Management – programowi wymiany niektórych elementów przez operatorów, a nie przez serwis), które minimalizuje przestoje i pozwala uniknąć przerw w szczytowych momentach produkcji, znacznie zwiększając wydajność całej firmy.
- Zastosowanie urządzenia bizhub PRESS C8000 powoduje również znaczne obniżenie ukrytych kosztów przygotowania, magazynowania i dystrybucji – i tym samym bardziej ekonomiczne i zyskowne drukowanie krótkich serii. To oznacza, że cyfrowa kolorowa maszyna drukująca jest idealnym urządzeniem produkcyjnym i jednocześnie podstawowym narzędziem umożliwiającym wejście na rynek produkcji.

→ Najlepsze w swojej klasie możliwości obsługi nośników

- Urządzenie bizhub PRESS C8000 imponuje zaawansowanymi funkcjami obsługi nośników, którym nie dorównuje obecnie żadne z konkurencyjnych urządzeń. Urządzenie obsługuje papier o gramaturze od 64 do 350 g/m².
- Za pomocą unikatowego modułu nawilżania można zwiększyć wilgotność papieru i w ten sposób zapobiec jego zwijaniu. W efekcie zawsze otrzymujemy wydruki o imponującej jakości, wyraźne, czyste i bardzo precyzyjne – bez braków i zwrotów, ku pełnemu zadowoleniu klienta.



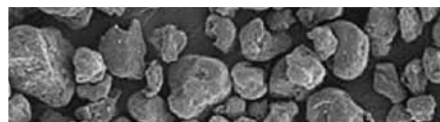
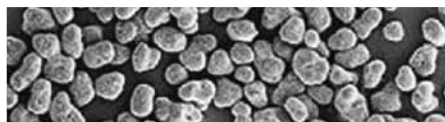


Nowa epoka grafiki: **Bardzo dobra jakość i absolutna spójność**

W urządzeniu bizhub PRESS C8000 zastosowano unikatowe technologie obrazowania cyfrowego, które gwarantują bardzo dobrą i wyjątkowo spójną jakość wydruków. Inne nowoczesne technologie opracowane przez firmę Konica Minolta jeszcze bardziej udoskonalają proces drukowania.

- Zaawansowane narzędzia zarządzania kolorami urządzenia PRESS C8000 gwarantują uzyskiwanie wysokiej rozdzielczości kolorowych obrazów. Jakość obrazu jest absolutnie spójna, niezależnie od zadania drukowania, operatora czy urządzenia. Profesjonalny poziom wydruków zadowolili nawet najbardziej wymagających klientów.
- Drukarnie mogą teraz skorzystać z narzędzia, które pozwoli im istotnie wyróżnić się na tle konkurencji, naprawdę przekroczyć oczekiwania klientów i zwiększyć ich możliwości biznesowe. Urządzenie bizhub PRESS C8000 pozwala firmie korzystnie zaprezentować się na rynku dzięki uzyskiwaniu lepszej jakości, większej kreatywności i szybszej realizacji usługi.





→ S.E.A.D. II

W urządzeniu bizhub PRESS C8000 firma Konica Minolta zastosowała własną zaawansowaną technologię przetwarzania obrazów drugiej generacji. Skrót SEAD oznacza proces cyfrowej poprawy jakości obrazu (Screen-Enhancing Active Digital Process), który korzysta z wielu innowacji technicznych zapewniających wyjątkowo dobrą reprodukcję obrazów przy najwyższej szybkości działania. Proces SEAD II obejmuje następujące ważne funkcje:

- **Rozdzielczość 1200 × 1200 dpi × 8 bitów**
Imponująca rozdzielczość drukowania urządzenia bizhub PRESS C8000 odpowiada za perfekcyjną reprodukcję najdrobniejszych znaków i najcieńszych linii. W połączeniu z tonerem Simitri® HD Plus umożliwia to otrzymanie wydruków o jakości prawie dorównującej drukowi offsetowemu.
- **Raster stochastyczny**
Rozdzielczość 1200 dpi umożliwia również zastosowanie w urządzeniu bizhub PRESS C8000 dodatkowych rastrów do druku wyższej jakości, pozwalając na wykonywanie bardziej precyzyjnych i realistycznych odbitek, wiernie oddających wygląd drukowanych danych. Dzięki technice rastra stochastycznego, użytej po raz pierwszy w urządzeniu bizhub PRESS C8000, drukowane obrazy są precyzyjnie reprodukowane, bez efektu mory i schodkowych przejść tonalnych.
- **Technologia ITbit**
Nowo opracowany proces przetwarzania konturów poprawia wygląd znaków, sprawiając, że nie wydają się zbyt grube. Przetwarzanie konturów pomaga w zachowaniu idealnych proporcji białych znaków

na ciemniejszym tle i zmniejsza schodkowanie krawędzi znaków rastrowych.

■ **Stabilność obrazu**

Nowo opracowany mechanizm stabilizujący urządzenia bizhub PRESS C8000 monitoruje z wysoką częstotliwością spójność drukowanych obrazów, bez zmniejszenia wydajności pracy. Korekty są wprowadzane w pełni automatycznie i poprawiają stabilność poziomu jakości obrazów, a cały proces istotnie zwiększa wydajność produkcji.

Narzędzia do automatycznego zarządzania kolorami pozwalają spodziewać się wzrostu wydajności. Urządzenie bizhub PRESS C8000 usprawnia przepływ zadań za pomocą zupełnie bezobsługowej kalibracji, zostawiając operatorom więcej czasu na szybsze i staranne wykonanie większej liczby zadań.

■ **Sterowanie gęstością optyczną**

Nowo opracowana funkcja korekty stopniowania dostosowuje działanie do zróżnicowanych cech rozmaitych nośników, korygując poziomy stopniowania zależnie od używanego rodzaju papieru. Operatorzy pracują ze zwiększoną wydajnością, ponieważ nie muszą już zajmować się czasochłonnym pomiarem wzorów testowych.

→ Simitri® HD+

TU urządzenie bizhub PRESS C8000 korzysta z polimeryzowanego toneru trzeciej generacji Simitri® HD firmy Konica Minolta, pozwalającego na uzyskanie lepszej jakości obrazu i zastosowanie niższej temperatury utrwalania nawet na grubym papierze. Toner Simitri® HD+ umożliwia dokładną reprodukcję punktów i wąskich linii, dając efekt naturalnego połysku, prawie identycznego jak w druku offsetowym. Utrwalanie w niskiej temperaturze znacznie zwiększyło asortyment obsługiwanych rodzajów nośników dzięki większej dopuszczalnej gramaturze i praktycznemu wyeliminowaniu zjawiska zwijania papieru.

Simitri HD
PLUS EXTRA QUALITY

Simitri
with Biomass

→ Wykrywanie przekosów

Zastosowanie systemu wykrywania przekosów, który kontroluje wielkość przekosów po wprowadzeniu krawędzi prowadzącej papieru, urządzenie bizhub PRESS C8000 drukuje z najwyższą dokładnością. Ta funkcja ma szczególne znaczenie w druku dwustronnym, w tym w broszurach, gdzie prawie nie wystąpi przesunięcie obrazów drukowanych na dwu sąsiadujących stronach.



Nowa epoka grafiki: **Wyjątkowa wydajność i elastyczność**

Spójna szybkość działania i wydajność urządzenia bizhub PRESS C8000 pozwala drukarniom i innym firmom niezawodnie realizować ich cele. Skalowalne wyposażenie do wykańczania i trzy opcjonalne RIPy mogą posłużyć do zbudowania indywidualnych konfiguracji, dostosowanych do każdego planu działalności. Natomiast wyjątkowy zakres obsługi nośników przez urządzenie bizhub PRESS C8000 ułatwia realizację szerszego zakresu zadań przy użyciu większej liczby podłoży, tworząc nowy standard działania maszyn drukujących.

- Wyposażona w zaawansowany mechanizm drukujący, osiągający szybkość 80 str./min, cyfrowa kolorowa maszyna drukująca Konica Minolta oferuje najkrótszy czas realizacji zadań niezależnie od ich rodzaju i z łatwością obsługuje miesięczne obciążenie równe 500 000 wydruków. Dzięki wysokiej prędkości druku w formacie A3 wynoszącego 46 str./min, przy druku dwoma użytkami A4 prędkość sięga imponującym 92 str./min.

- Duży stopień automatyzacji zadań operatora znacznie zwiększa efektywny czas pracy, a opracowane przez firmę Konica Minolta usługi wsparcia dla klientów (CMS – Customer Maintenance Support) i diagnozowania (CS Remote Care) zapewniają bezproblemowe działanie urządzenia i ciągłość jego eksploatacji produkcyjnej, która naprawdę przynosi zyski.

- Kompleksowa obsługa nośników w urządzeniu bizhub PRESS C8000 umożliwia przetwarzanie dużego asortymentu produktów. Konfigurowalne profile papieru i ustawienia obrazów oszczędzają czas, zwiększają wydajność i gwarantują uzyskanie wydruków najwyższej klasy

- Możliwość przetwarzania dużego zakresu papierów przy użyciu wielu rodzajów powlekanego





i niepowlekanego papieru pozwala drukarniom przyjmować większą liczbę wysoko dochodowych zleceń.

- Jednocześnie urządzenie bizhub PRESS C8000 imponuje również pod względem zaawansowanych funkcji wykańczania, obejmujących układanie w stos, broszurowanie, a nawet tworzenie opraw klejonych. Modułowa architektura systemu jest w pełni elastyczna i umożliwia łatwe dodawanie nowych funkcji, zgodnie z potrzebami rozwijającej się firmy
- Zaawansowane funkcje obsługi nośników i wykańczania oferowane przez firmę Konica Minolta pozwalają drukarniom na rozbudowę ich oferty i zwiększenie liczby klientów, a tym samym na maksymalizację zysków i szybki zwrot z inwestycji.



➔ Funkcje zwiększające wydajność

- Bizhub PRESS C8000 jest pierwszym kolorowym urządzeniem produkcyjnym Konica Minolta, który wyposażono w system podciśnieniowego pobierania papieru odpowiadający za bardzo dokładne podawanie wielu rodzajów podłoży drukarskich.
- Dwa podajniki z mechanizmem podciśnieniowego pobierania papieru można połączyć szeregowo, osiągając pojemność ponad 10 000 arkuszy.
- Aby spełnić zróżnicowane wymagania występujące w bardzo odmiennych od siebie środowiskach drukarskich, urządzenie bizhub PRESS C8000 można wyposażyć w trzy różne kontrolery, z których wszystkie gwarantują szybkie przetwarzanie zadań drukowania w kolorze:
 - Kontroler EFI jest doskonałym, uniwersalnym rozwiązaniem.
 - Kontroler CREO jest doskonałym rozwiązaniem w zastosowaniach VDP i w hybrydowym przepływie dokumentów.
 - Kontroler Konica Minolta to ekonomiczne rozwiązanie umożliwiające zarządzanie kolorami i bezproblemową integrację z wieloma aplikacjami firmy Konica Minolta.



Szeroki zakres nośników

- Obsługiwany jest papier o gramaturze od 64 do 350 g/m², wszystkie podajniki akceptują maksymalną gramaturę. Druk dwustronny jest możliwy na papierze o maksymalnej gramaturze 300 g/m².
- Urządzenie C8000 za pomocą dwóch mechanizmów automatycznie zapobiega zwiżaniu papieru. Standardowy mechanizm zmniejsza stopień zwiżania papieru podczas prowadzenia go po zygzakowatej trasie transportu. W razie potrzeby urządzenie może zostać też rozbudowane o unikatowy moduł nawilżający, który, zwiększając wilgotność papieru, eliminuje jego zwiżanie.

Wszechstronność od początku do końca

Profesjonalne wykańczanie produktu jest integralną częścią każdego zlecenia produkcyjnego – jednak najważniejsza jest elastyczność! Urządzenie bizhub PRESS C8000 można wyposażać w bardzo wszechstronne akcesoria z kompleksowej oferty.

■ bizhub PRESS C8000 (moduł drukujący)

Profesjonalne wykańczanie rozpoczyna się we wnętrzu urządzenia – jego zaawansowane funkcje pozwalają na tworzenie skomplikowanych typów dokumentów. Funkcja mixplex umożliwia na przykład łączenie druku jednostronnego i dwustronnego w jednym dokumencie, a funkcja mixmedia służy do określania poszczególnych typów papieru z różnych podajników w obrębie jednej pracy. Ponadto, katalog papieru z funkcją śledzenia nośników zapewnia wyjątkową łatwość użytkowania.



■ Podajniki dużej pojemności

Podajniki dużej pojemności zwiększają pojemność urządzenia o trzy podajniki. Może być do nich ładowany papier o gramaturze od 64 do 350 g/m². Z wszystkich podajników mogą być podawane wszystkie rozmiary papieru. W obu podajnikach została zastosowana technika podawania podciśnieniowego. Jeden z podajników zawiera automatyczny podajnik dokumentów, który dodaje do urządzenia bizhub PRESS C8000 możliwość skanowania i kopiowania.



■ Moduł transportujący

Moduł transportowy chłodzi wydruki przeznaczone do natychmiastowego wykańczania i jest wyposażony w zygzakowaty mechanizm zapobiegający zwijaniu, aby zapewnić proste i eleganckie wydruki. Efekty jego działania można wzmocnić, dodając moduł nawilżający



■ Moduł broszurujący

Moduł broszurujący jest doskonałym narzędziem do tworzenia broszur zszywanych przez grzbiety i obcinanych, przyspiesza produkcję materiałów marketingowych, sprzedażowych i szkoleniowych. Moduł zszywa broszury o objętości do 200 stron (50 arkuszy), automatycznie przycina je i przesuwają obrazy. Pojemność tacy wyjściowej to 50 broszur. Funkcje składania w list i składania na pół do pięciu arkuszy jednocześnie przyspieszają sporządzanie korespondencji.



■ Moduł zwiększający wydajność

Moduł ten zawsze jest wymagany w celu zwiększenia szybkości drukowania na grubym papierze. Ponadto, dzięki użyciu tego modułu wydruki uzyskują połysk podobny do offsetowego.





■ Moduł składający i dziurkujący

Moduł ten jest idealnym rozwiązaniem do produkcji korespondencji, ulotek itp. Najlepiej sprawdza się w połączeniu z modułem broszurującym, modułem zszywającym lub modułem oprawy klejonej. Moduł składający i dziurkujący obsługuje sześć różnych schematów składania, dziurkowanie dwu- lub czteropunktowe przy 100% wydajności oraz wkładanie uprzednio zadrukowanych arkuszy i okładek.



■ Wielopunktowy moduł dziurkujący

Wielopunktowy moduł dziurkujący wydajnie i przy pełnej szybkości systemu wybija serie otworów w arkuszach przy pełnej prędkości systemu, przygotowując je do późniejszego bindowania. Dostępne są różne matryce, odpowiadające najbardziej popularnym schematom otworów, na przykład przystosowanym do łączenia spiralą metalową lub grzbietem plastikowym.



■ Staker dużej pojemności

Po dołączeniu modułu odbierającego dużej pojemności urządzenie bizhub PRESS C8000 znakomicie integruje się z już istniejącym środowiskiem wykańczania dokumentów. Zamocowany na wózku moduł odbierający o maksymalnej pojemności 5000 arkuszy można również zapelniać poprzesuwanym wydrukami, a ich przenoszenie będzie bezpieczne dzięki wbudowanej blokadzie papieru.



■ Moduł oprawy klejonej

Jest to moduł wykańczania przeznaczony do produkcji wszystkich rodzajów książek w oprawie klejonej. Obsługuje funkcje składania w Z oraz wkładania uprzednio zadrukowanych kolorowych arkuszy i okładek. Oprawiać można książki o szerokości grzbietu do 30 mm, obsługiwane jest także obcinanie okładek. Zintegrowany podajnik okładek mieści do 1000 arkuszy. Moduł oprawy klejonej zawiera wózek na wykończone książki. Można go również zainstalować wraz z modułem zszywającym, co pozwoli na zszywanie i oprawianie dokumentów za pomocą jednego urządzenia.



■ Moduł zszywający

Po zainstalowaniu tego modułu urządzenie umożliwia wielopozycyjne zszywanie wydruków, stając się znakomitym narzędziem do produkcji podręczników, sprawozdań i innych dokumentów o dużej objętości. Zszywanie do 100 arkuszy następuje z pełną wydajnością urządzenia, a zszywki są przycinane do odpowiedniej długości. Dostępne jest również sortowanie z przesunięciem i grupowanie. Taca na wydruki mieści do 3000 arkuszy.



■ Uniwersalny moduł wykańczania

Wielofunkcyjny moduł wykańczania jest alternatywnym, kompaktowym rozwiązaniem stosowanym w sytuacji, gdy ilość miejsca jest ograniczona. Obsługuje broszurowanie do 20 arkuszy (80 stron), dwie funkcje składania (składanie na środku i w list) oraz automatyczne dziurkowanie i wkładanie zadrukowanych arkuszy.



Konfiguracje urządzenia

Urządzenie bizhub PRESS C8000 może zostać zbudowane na niemal 40 różnych sposobów. Poniżej przedstawiono 8 popularnych konfiguracji, każda o nazwie odnoszącej się do dostępnych funkcji wykańczania. Oprócz przykładów pokazanych w tym miejscu można utworzyć też wiele innych kombinacji.

System DLF

System do tworzenia dokumentów korporacyjnych i do środowiska z istniejącym wykańczaniem off-line

- 80 str./min A4
- Wiele możliwości dziurkowania, składania i zszywania
- Insertowanie do 1,000 arkuszy z 2 podajników
- Odbiór na wózek do 5,000 arkuszy
- Zszywanie do 100 arkuszy ze zmienną długością zszywek
- Odbiór na windę do 3,000 arkuszy
- Podciśnieniowe podawanie papieru



System LLF

System do tworzenia dokumentów korporacyjnych i do środowiska z istniejącym wykańczaniem off-line

- 80 str./min A4
- 9 źródeł papieru z łączną pojemnością ponad 10,000 arkuszy
- Gramatura papieru pomiędzy 64 i 350 g/m²
- Podciśnieniowe podawanie papieru
- Odbiór na wózek do 10,000 arkuszy
- Zszywanie do 100 arkuszy ze zmienną długością zszywek



System LSB

System do tworzenia broszur, książek w oprawie klejonej, oraz do środowiska z istniejącym wykańczaniem off-line

- 80 str./min A4
- 9 źródeł papieru z łączną pojemnością ponad 10,000 arkuszy
- Podciśnieniowe podawanie papieru
- Odbiór na wózek do 5,000 arkuszy
- Tworzenie 200 stronicowych broszur
- Książki w oprawie klejonej do 30mm grubości grzbietu



System I

System do tworzenia broszur, zszywania i składania dokumentów

- 80 str./min A4
- Uzupelnianie toneru i papieru podczas pracy
- Podciśnieniowe podawanie papieru
- Insertowanie do 400 arkuszy z 2 podajników
- Gramatura papieru pomiędzy 64 i 350 g/m²
- Zszywanie do 50 arkuszy





System GLF

System do tworzenia dokumentów korporacyjnych, materiałów marketingowych i środowiska z istniejącym wykańczaniem off-line

- 80 str./min A4
- Wielopunktowe dziurkowanie z różnymi możliwościami wycinanych otworów
- Odbiór na wózek do 5,000 arkuszy
- Zszywanie do 100 arkuszy ze zmienną długością zszywek
- Odbiór na windę do 3,000 arkuszy
- Podciśnieniowe podawanie papieru



System GSF

System do tworzenia dokumentów korporacyjnych, broszur i środowiska z istniejącym wykańczaniem spiralą

- 80 str./min A4
- 9 źródeł papieru z łączną pojemnością ponad 10,000 arkuszy
- Podciśnieniowe podawanie papieru
- Wielopunktowe dziurkowanie ze zmiennymi nożami
- Tworzenie 200 stronicowych broszur
- Zszywanie do 100 arkuszy ze zmienną długością zszywek
- Odbiór na windę do 3,000 arkuszy



System DLL

System do środowiska z istniejącym wykańczaniem off-line

- 80 str./min A4
- 9 źródeł papieru z łączną pojemnością ponad 10,000 arkuszy
- Wiele możliwości dziurkowania i składania
- Insertowanie do 1,000 arkuszy z 2 podajników
- Podciśnieniowe podawanie papieru
- Odbiór na wózek do 10,000 arkuszy



System DSBF

Uniwersalny system do wszelkiego rodzaju dokumentów korporacyjnych, broszur i książek w oprawie klejonej

- 80 str./min A4
- 9 źródeł papieru z łączną pojemnością ponad 10,000 arkuszy
- Gramatura papieru pomiędzy 64 i 350 g/m²
- Insertowanie do 1,000 arkuszy z 2 podajników
- Tworzenie 200 stronicowych broszur
- Książki w oprawie klejonej do 30mm grubości grzbietu
- Zszywanie do 100 arkuszy ze zmienną długością zszywek
- Odbiór na windę do 3,000 arkuszy
- Podciśnieniowe podawanie papieru



F	Moduł zszywający
S	Moduł broszurujący
D	Moduł składający
G	Moduł dziurkowania wielopunktowego
L	Staker dużej pojemności
B	Oprawa klejona
I	Uniwersalny moduł wykańczania



KONICA MINOLTA

Simitri HD
PLUS EXTRA QUALITY



Adobe PostScript 3™



Specyfikacja techniczna

Specyfikacja druku

Prędkość druku A4
Do 80 str./min
Prędkość druku A3
Do 46 str./min
Rozdzielczość druku
1,200 x 1,200 dpi x 8bit
Max.: 1,200 x 3,600 dpi równoważność
Przejścia tonalne
256 poziomów

Specyfikacja systemu

Gramatura papieru
64–350 g/m²
Druk dwustronny
64–300 g/m²
Format papieru
A5–A3+ (330 x 487 mm)
Maksymalny format zadruku
321 x 480 mm
Pojemność wejściowa
Maksimum: 10,760 arkuszy
Moduł główny: do 1,500 arkuszy
Pojemność wyjściowa
Maksimum: 13,600 arkuszy
Odbiór na wózek: 5,000 arkuszy
Taca odbiorcza: 3,000 arkuszy
Wymiar modułu drukującego (SZxGxW mm)
900 x 950 x 1,319
Waga modułu drukującego
450 kg

Specyfikacja kontrolerów

Kontroler EFI Fiery
Procesor
Intel® Core2 Quad @ 2.66 GHz
RAM
2 GB
HDD
160 GB SATA
Sieć
Ethernet (10/100/1000-Base-T)
Formaty plików
Adobe® PostScript® Poziom 1, 2, 3
Adobe® PDF 1.4, 1.5, 1.6, 1.7;
PDF/X-1a, 3; EPS; TIFF; TIFF/IT; JPEG;
PPML; Creo VPS; Fiery® FreeForm™ v1/
Fiery® FreeForm™ v2.1
Środowisko pracy
Windows® 7/2000/XP/Vista™
Windows® Server 2003/2008
Macintosh® OS X (10.3.9 lub nowszy)
Intel Macintosh OS X (10.4 lub nowszy)

Kontroler Creo

Procesor
Intel® Core i7 @ 2.8 GHz
RAM
2 GB pamięć operacyjna
3 GB pamięć obrazu
HDD
2x 500 GB dysk systemowy
2x 500 GB dysk obrazu
Sieć
Ethernet (10/100/1,000-Base-T)

Formaty plików

Adobe PostScript 1, 2, 3;
Adobe PDF 1.3, 1.4, 1.5, 1.6, 1.7;
PDF/X-1a; EPS; TIFF; TIFF/IT; JPEG;
CT/LW Creo Variable Print Specification
(VPS);PPML

Środowisko pracy

Windows® 7/XP/Vista™
Windows® Server 2003/2008
Macintosh® OS X do 10.6 (64bit)

Kontroler Konica Minolta

Procesor
Intel® Core2 Duo @ 2.8 GHz

RAM

4 GB

HDD

2x 250 GB SATA

Sieć

Ethernet (10/100/1,000-Base-T)

Formaty plików

Adobe PostScript 3; PCL 5c/6;
Native PDF; PDF 1.7; PDF/X-1a, X-3;
EPS; TIFF; TIFF/IT; JPEG; PPML

Środowisko pracy

Windows® 7/2000/XP/Vista™
Windows® Server 2003 / 2008
Macintosh® OS X (10.4.x do 10.6.x)

Specyfikacja skanera

Prędkość skanowania A4
Do 40 o./minpm

Prędkość skanowania A3
Do 22 o./min

Rozdzielczość skanowania
600 x 600 dpi

Tryby skanowania

TWAIN; Skan do HDD; Skan na FTP;
Skan do SMB; Skan do E-mail

Formaty skanowane

TIFF (jedno lub wielostronicowe), PDF

Specyfikacja koparki

Prędkość kopiowania A4
Do 80 k./min

Prędkość kopiowania A3
Do 46 k./min

Rozdzielczość kopiowania
Max. 600 x 600 dpi

Przejścia tonalne
256 poziomów

FCOT

Mniej niż 6.5 sek. (kolor A4)

Powiększenie
25–400% w krokach 0.1%

Ilość kopii
1–9,999

Aksesoria

Podawanie papieru

3 magazyny; podawanie ciśnieniowe
Pojemność: do 4,630 arkuszy
Gramatury: 64–350 g/m²
Standardowe formaty: B4–SRA3
Minimalny format: 100 x 148 mm
Maksymalny format: 330 x 487 mm

Składanie i dziurkowanie

Insertowanie arkuszy wcześniej zadru-
kowanych (PJ);

2 podajniki po 500 arkuszy każdy
Dziurkowanie (2 i 4 otwory)
Składanie (połówkowe, typu Z, bramko-
we, listowe do wewnątrz i do zewnątrz,
podwójne równoległe)
Taca pomocnicza na 200 arkuszy

Moduł wielopunktowego dziurkowania

Wielopunktowe dziurkowanie arkuszy A4
Noże wymieniane przez użytkownika
Gramatura: 75–216 g/m²

Moduł broszurujący

Wykonywanie broszur do 50 arkuszy
(200 stron), zszywanie z okładką, obci-
nianie, taca wyjściowa do 50 broszur,
wielokrotne składanie listowe (do 5
arkuszy), wielokrotne składanie na pół
(do 5 arkuszy).

Staker dużej pojemności

Pojemność układania do 5000 arkuszy,
odbiór prac na wózek, układanie
z automatycznym przesunięciem, taca
pomocnicza na 200 arkuszy,
mechanizm chwytania arkuszy do
transportu.

Oprawa klejona

System klejenia na gorąco, zintegrowane
obcinanie jednostronne okładek,
książki od A5 do A4+ (307 x 221 mm),
książki od 10 arkuszy do grubości
grzbietu 30 mm, taca na okładki do
1000 arkuszy, taca pomocnicza do 200
arkuszy, pojemność układania książek
do 3300 arkuszy x 2 stosy.

Moduł zszywający

Zszywanie 2-punktowe i narożne do
100 arkuszy, zmienna długość zszywki
(mechanizm obcinający), pojemność
wyjściowa do 3000 arkuszy,
taca pomocnicza na 200 arkuszy,
sortowanie i grupowanie
z automatycznym przesunięciem.

Moduł uniwersalny

Broszuruwanie do 20 arkuszy (80 stron)
zszywanie 2-punktowe i narożne
Zszywanie do 50 arkuszy
Składanie na pół i listowne
Automatyczne przesunięcie wydruku
Do 2,500 arkuszy na wyjściu

- Wszystkie specyfikacje pojemności mierzonej liczbą arkuszy dotyczą papieru o formacie A4 i gramaturze 80 g/m².
- Wszystkie specyfikacje dotyczące prędkości skanowania, kopiowania lub drukowania dotyczą papieru o formacie A4, który jest skanowany, kopiowany lub zadrukowywany długą krawędzią, w trybie jednostronnym na wielu arkuszach.
- Obsługa i dostępność wymienionych specyfikacji zmieniają się zależnie od systemów operacyjnych, protokołów sieciowych, a także konfiguracji sieci i systemu.
- Na niektórych ilustracjach produktom mogą towarzyszyć dodatkowe akcesoria.
- Specyfikacje i akcesoria opierają się na informacjach dostępnych podczas druku i mogą ulec zmianie bez powiadomienia.
- Firma Konica Minolta nie gwarantuje bezbłędności podawanych specyfikacji.
- Microsoft, Windows oraz logo Windows są znakami towarowymi lub zastrzeżonymi znakami towarowymi firmy Microsoft Corporation w Stanach Zjednoczonych oraz w innych krajach.
- Wszelkie inne nazwy marek i produktów mogą być zastrzeżonymi znakami towarowymi lub znakami towarowymi, które należą do odpowiednich właścicieli, co niniejszym zostaje uznane

Partner z dziedziny rozwiązań biznesowych firmy Konica Minolta:



Konica Minolta
Business Solutions Polska
Sp. z o.o.
ul. Muszkieterów 15
02-273 Warszawa
Tel.: +48 (022) 560 33 00
Faks: +48 (022) 560 33 03
www.konicaminolta.pl